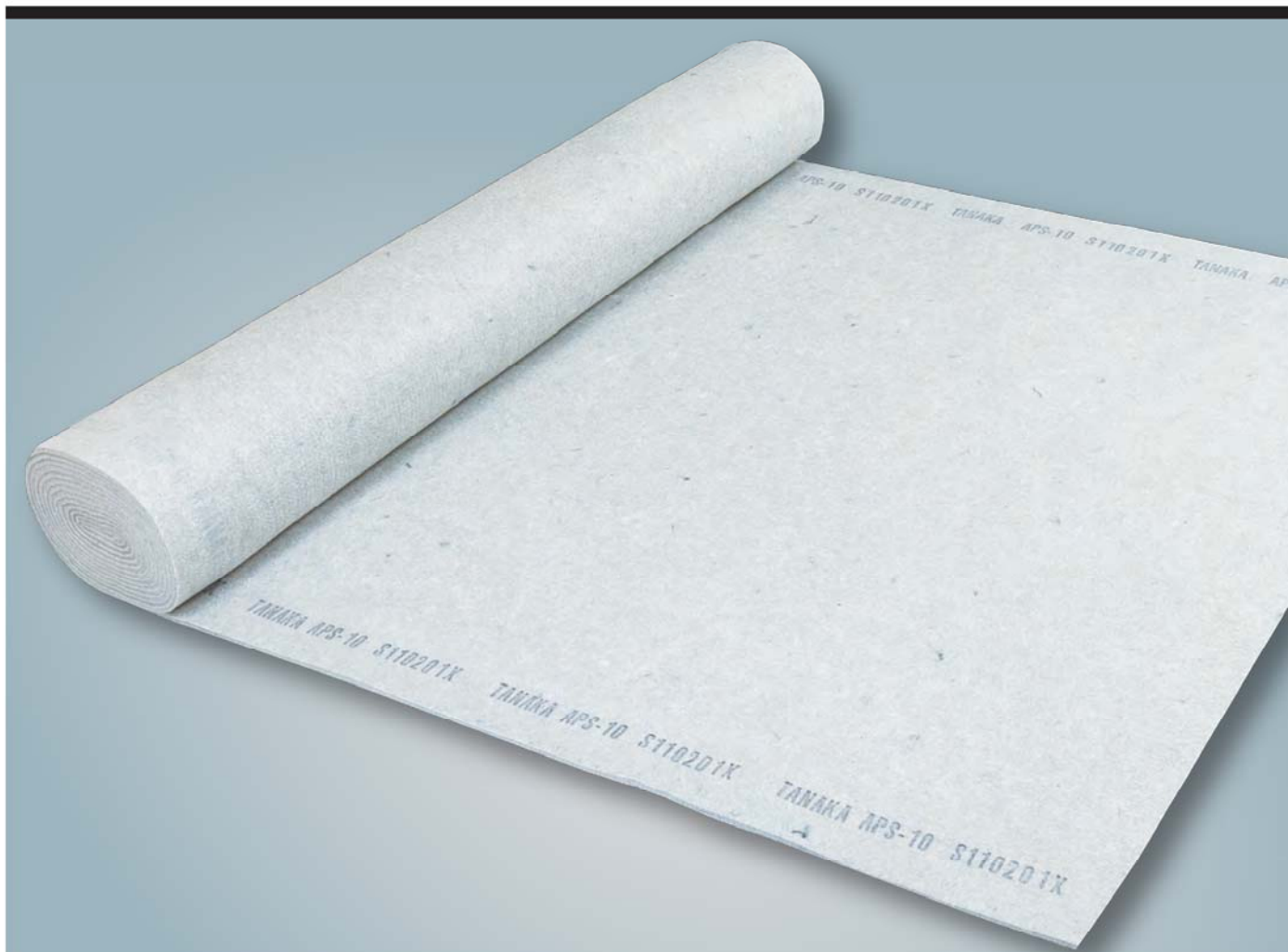


土木用合成繊維不織布

ニードフルマット®APS

NEEDFL MAT APS

The Advanced Technology Geotextiles



環境保全製品で、これからの土木工事を変える一

Tanaka®

ニードフルマット®APS は、吸出し防止・ 広範囲の土木建設工事に対応する合成

ニードフルマット® APS-10は一般財団法人 土木研究センターにおいて、河川護岸用吸出し防止シートとして技術証明書「性能評価報告書」を取得した製品です。

「性能評価報告書」取得製品(土研セ第2316号)

耐水性、耐腐蝕性に優れた化学合成繊維を不規則に配列して繊維層を形成。さらにニードルパンチにより、それぞれの繊維を三次元的に交絡、結合させ、**優れた強度と弾性**をもたせた土木用不織布です。

ニードフルマットは透水性に優れ、吸出し防止、土砂の洗掘防止などに、**いまや欠くことのできない土木工事用資材**として活躍しています。

ニードフルマット®APSの特長

- 引張強さと伸び率が大きいので、重量物による荷重でも容易に破断しません。
- 弾性が有り優れたクッション機能を有しているため、ブロック、採石等、突起物などの衝撃に対しても容易に破れません。
- 柔軟性があるので施工基盤に密着しやすく、吸出し防止、洗掘防止の効果に優れています。
- 合成繊維を素材としているので、耐薬品性、耐腐蝕性に優れ、長期間の使用に対応出来ます。
- 繊維を立体的に積層しているため、透水性に優れ、抜群の排水、土砂のセパレーション、フィルター効果を発揮します。

規格・物性

品番	厚さ(mm)	巾(m)	長さ(m)
APS-10	10	2	10
APS-20	20	2	10

ニードフルマット®APS-10

項目	基準	備考
厚さ	10mm以上	
引張強さ	10kN/m以上	
化学的安定性 (強度保持率)	70%以上 130%以下	JIS K 7114準用 (PH5~9)
耐候性 (強度保持率)	70%以上 130%以下	JIS A 1410 JIS A 1415準用

品質規格 APS-10・APS-20

試験項目	内容	単位	社内規格値		試験方法
			APS-10	APS-20	
厚さ		mm	10以上	20以上	JIS L 3204 準拠
密度		g/cm ³	0.12以上		
圧縮率		%	12以下		
引張強さ	たて よこ	kN/m	10以上	20以上	
伸び率		%	50以上		
耐薬品性	不溶解分	%	90以上		
透水係数		cm/sec	1×10 ⁻² 以上		

土砂の洗掘など 繊維ジオテキスタイルです。

用途

- 河川護岸、堤防、河床の吸出し・洗掘防止
- 法尻ドレーン工のフィルター材
- その他土木工事建設工事

施工例



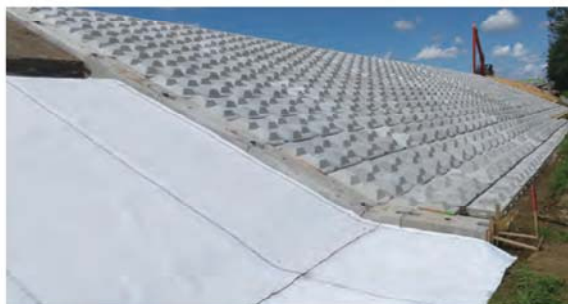
河川護岸(川表)



河川護岸(川表) ブロック敷設状況



河川護岸(川裏)



河川護岸(川裏) ブロック敷設状況



のり尻ドレーン工 (EGドレーン使用)



のり尻ドレーン工 (かご使用)



かごマット工



河川護床工 ※1

※1 河川護床工または上記の土木用途以外に使用される場合は、必ず営業担当窓口にご相談下さい。

その他の施工事例



ジオセルトン敷設状況



袋詰玉石敷設状況



- | | | | |
|----------|--------------------------------------------|------------------|------------------|
| ■ 本社・工場 | 〒595-0013 大阪府泉大津市宮町12番23号 | TEL.0725-32-5381 | FAX.0725-32-2605 |
| ■ 営業企画室 | 〒541-0042 大阪市中央区今橋4-3-6 淀屋橋NAOビル4F | TEL.06-6228-3070 | FAX.06-6228-3071 |
| ■ 札幌営業所 | 〒060-0003 札幌市中央区北三条西3-1-25 メットライフ札幌北三条ビル7F | TEL.011-232-5241 | FAX.011-232-3880 |
| ■ 仙台営業所 | 〒981-1106 仙台市太白区柳生2-25-6 | TEL.022-242-0810 | FAX.022-242-7414 |
| ■ 東京営業所 | 〒103-0004 東京都中央区東日本橋2-16-7 ANNI東日本橋ビル8F | TEL.03-3861-1371 | FAX.03-3861-1372 |
| ■ 名古屋営業所 | 〒461-0001 名古屋市東区泉1-1-35 ハイエスト久屋4F | TEL.052-959-2601 | FAX.052-959-2603 |
| ■ 大阪営業所 | 〒550-0014 大阪市西区北堀江1-5-2 四ツ橋新興産ビル11F | TEL.06-6536-2751 | FAX.06-6536-2752 |
| ■ 広島営業所 | 〒730-0801 広島市中区寺町5-27 パークヒルズ城南302 | TEL.082-532-7795 | FAX.082-292-2033 |
| ■ 福岡営業所 | 〒812-0013 福岡市博多区博多駅東1-14-25 新幹線ビル2号館2F | TEL.092-471-5252 | FAX.092-471-5266 |